



**SSSF**  
SCUTUM SECURITY FIRST

# Jeux Olympiques - Paris 2024

## Votre accompagnement sûreté



# Des contraintes fortes

*Protéger l'entreprise, les collaborateurs, les invités*



## Le devoir de protection

**Responsabilité de l'entreprise** en matière d'information sécurité et de sûreté



## La recrudescence des menaces

**Accroissement des risques encourus pour l'entreprise, les collaborateurs (français et étrangers), les volontaires** lors des déplacements internationaux et nationaux - avec des impacts sociétaux et réputationnels



## Les exigences des collaborateurs

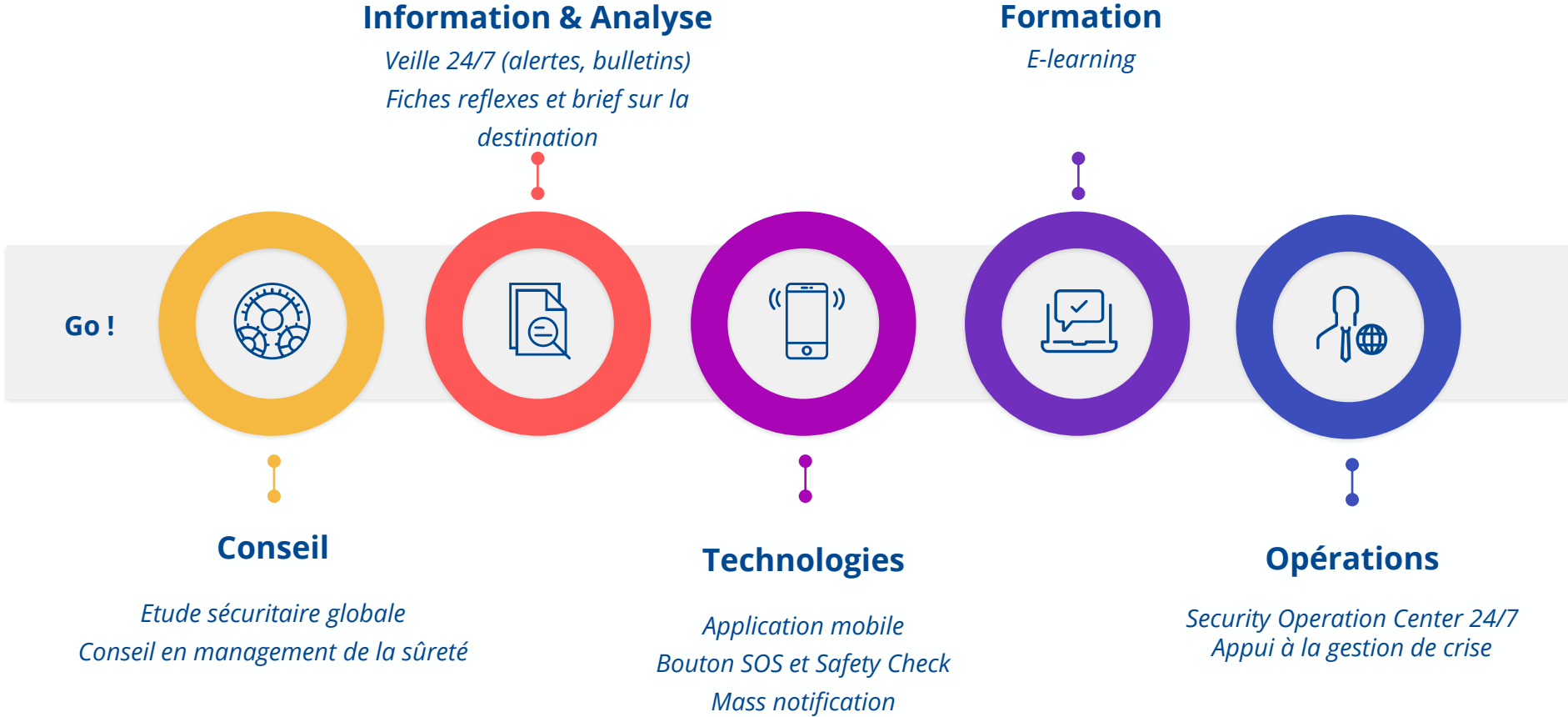
**Craintes liées au contexte géopolitique, stress** lié à la mobilité internationale, aux menaces d'attentats, d'actions activistes



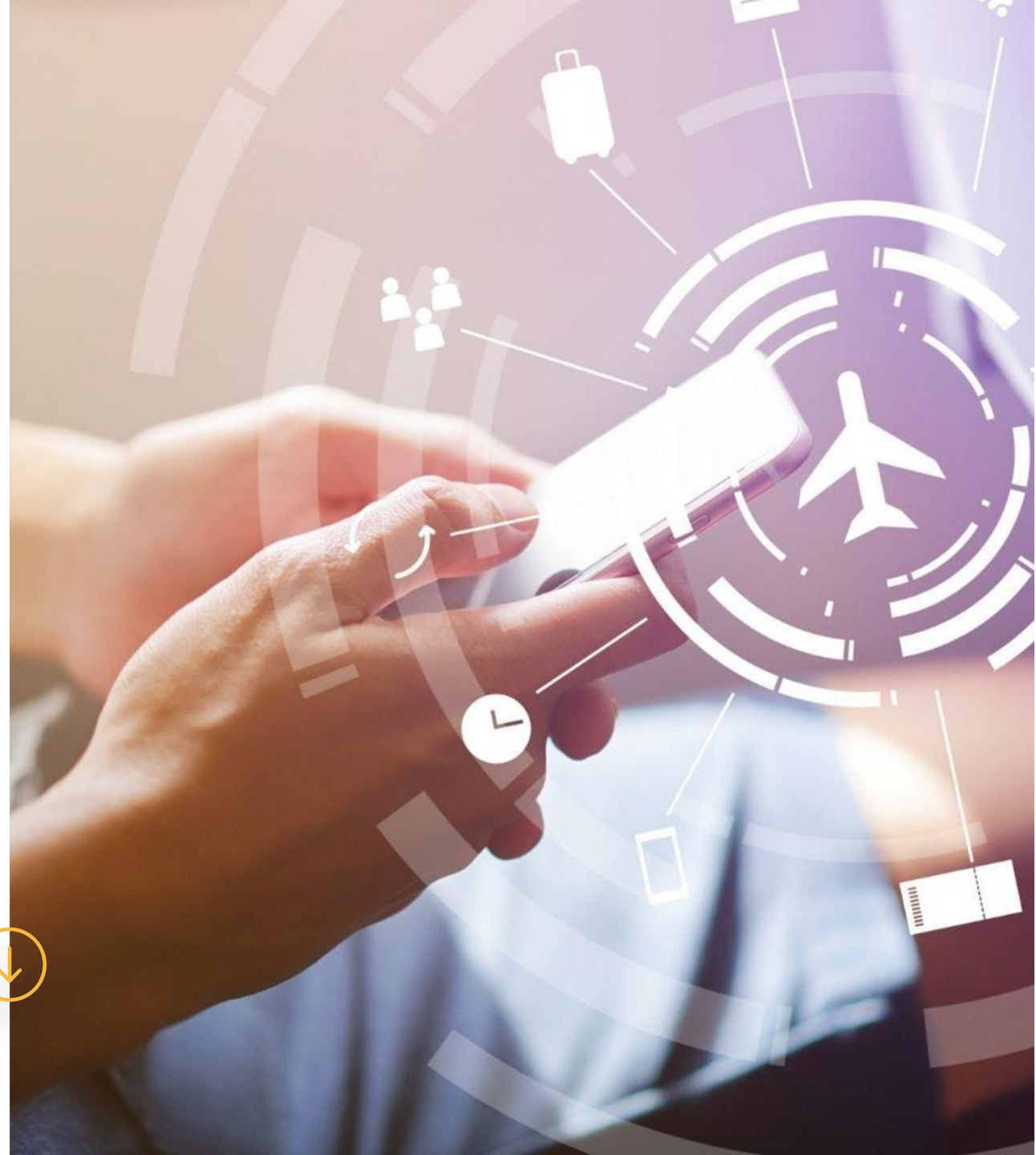
## L'exigence des labels RSE

**La sécurité, la sûreté et le bien-être des collaborateurs** comme critère majeur d'évaluation

# Les solutions SSF



# Nos prestations socles



# Anticiper les risques



## Une note d'analyse en amont sur l'évènement

- **Une analyse** et une évaluation exhaustive des risques : probabilité, impact, personnels exposés
- **Une cartographie** des lieux sensibles
- **L'agenda** des évènements impactant prévus en France sur la période
- Un état des lieux des dispositifs sécuritaires déployés en matière de gestion des risques
- L'évolution éventuelle de la législation en vigueur



## Une veille informationnelle renforcée en amont et durant la période

- **Multiformes** : notifications push alertes ciblées par mail, bulletins de veille quotidiens, synthèses hebdomadaires
- **Multirisques/thématiques** (terrorisme, criminalité, socio-économique, perturbations/déplacements, activisme, environnemental, hooliganisme, risques sanitaires et naturels, cyber/informationnel, atteinte intérêts opérateurs, etc.)
- **Multisites** : veille ciblée sur les sites d'épreuves, infrastructures de transports stratégiques, zones d'hébergement, POI divers, villes/région, territoire national
- Cartographies statistiques
- **Combinant des sources variées** : officielles, informations locales, veille ciblée médias sociaux, remontées du terrain, sources fermées analystes régionaux, acteurs de la sûreté.

# Des alertes ciblées

## Notification

Alerte à but informatif, principalement d'anticipation (manifestation, perturbation localisée, ...)

## Avertissement

Perturbations moyennes, événement ou incident à impact limité, incident entraînant des dégâts limités

## Critique

Fortes perturbations, événements et incidents entraînant des victimes et/ou des dégâts significatifs

## Urgent

Incidents venant de survenir constituant une « rupture avec la normalité » pouvant entraîner ou ayant entraîné des victimes et/ou des dégâts significatifs

## Des informations recoupées et géolocalisées

Renseignement sources ouvertes (OSINT) et informations de terrain

Géolocalisation de chaque événement

## Des recommandations opérationnelles 24/7

Notifications par mail en temps réel, en français et/ou anglais

Monitoring 24/7

# Prévenir les risques



Des formations ciblées



Des Livrets sécurité



Des fiches réflexes  
détaillées par  
thématiques



Des annuaires utiles

**Les risques et points de vigilance** ciblées en fonction des profils

**Les recommandations d'usage et pratiques** pour minimiser les risques dans les lieux concernés (sites d'épreuves, localités/quartiers, hébergements, POI, infrastructures de transport)

**Acquérir les bons réflexes lors de mise en situation** (cas d'agression, attentat, accident, renforcement sécuritaire, etc.)

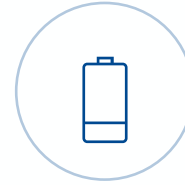
# Des E-learning "Spécial JO"

## Adopter les bons comportements

**Notre objectif :** Etablir un e-learning spécial JO permettant de faire passer tous les messages



## Nos E-Learning sur étagère



- Avant le départ
- Le voyage
- À destination
- Confidentialité

**Risque faible**  
**Les fondamentaux des déplacements**



- Règles générales
- Règles de sécurité
- Hygiène / santé / alimentation
- Catastrophes naturelles

**Risque avéré**  
**Une sûreté maîtrisée**



- Arrestation / emprisonnement
- Agression physique
- Fusillade / attentat
- Enlèvement
- Gestion PTSD

**Risque élevé**  
**Réagir face à des situations exceptionnelles**



# Gérer les risques

## Application mobile

*Bouton SOS & Safety Check*



## SOC SSF

Traitement des urgences par un Security manager 24/7

## Hotline SSF

Traitement des cas mineurs en 24/7 et bascule sur le SOC si nécessaire

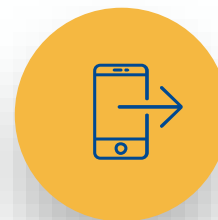
**Des abonnements limités dans le temps**

Pour couvrir la période des Jeux



# Le traitement des urgences

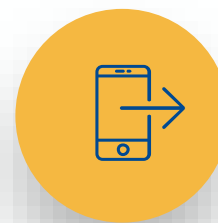
Un centre opérationnel 24/7 pour le traitement des événements urgents et l'information à la demande.



**En cas de SOS**  
**Depuis l'application mobile**  
en cas de danger immédiat.



# Un outil de mass notification



**En cas de nécessité, pouvoir alerter, donner des consignes, s'assurer que tout va bien**

**SCUTUM Security First**  
Shielding your future



Nicolas CHAREYRE



06 63 00 86 99



Nicolas.chareyre@scutum-group.com



14 rue Magellan 75008 PARIS